

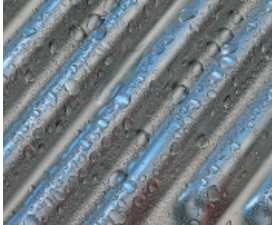
# Chaudière gaz à condensation **VITOCROSSAL 300**

**VIESSMANN**  
climat d'innovation



**Systèmes de chauffage** ◀  
Systèmes industriels  
Systèmes de réfrigération

## Une technique de pointe pour une qualité de pointe



Surfaces d'échange Inox-Crossal en acier inoxydable austénitique

### 10 ans de garantie\*

sur les échangeurs de chaleur en  
acier inoxydable de nos chaudières  
à condensation gaz et fioul

\* Pour plus d'informations :  
[viessmann.com](http://viessmann.com), site professionnel

La mise en œuvre d'une chaudière à condensation dans le neuf est aujourd'hui une évidence puisqu'il est possible d'adapter, dès le départ, la chaudière et l'installation de chauffage l'une à l'autre de manière optimale. Les rendements élevés sont assurés par une condensation optimale du fait des températures de retour basses.

Grâce à la chaudière gaz à condensation Vitocrossal 300, 30 % d'économies de chauffage peuvent ainsi être réalisées.

La Vitocrossal 300 est un produit de pointe dans le domaine des chaudières gaz à condensation au sol. Les surfaces d'échange Inox-Crossal ont été combinées à une autre avancée de la technique de chauffage Viessmann : le brûleur MatriX. Cette solution économise des coûts de chauffage et garantit des émissions polluantes réduites sans compromis aucun.

La chaudière gaz à condensation Vitocrossal 300 est la solution pour chaque utilisation que ce soit pour un fonctionnement au gaz ou au propane.

### Une condensation d'une technique de pointe

Les surfaces d'échange Inox-Crossal en acier inoxydable austénitique offrent les meilleures conditions pour la condensation. La surface lisse de l'acier inoxydable fait s'écouler simplement vers le bas les condensats formés. Il en résulte en association avec la surface lisse de l'acier inoxydable un effet d'auto-nettoyage permanent, ce qui garantit durablement une condensation élevée, augmente la longévité et réduit les travaux d'entretien.

### Une exploitation optimale de la condensation

La conception verticale des surfaces d'échange permet de récupérer de manière intensive la chaleur contenue dans les fumées. L'énergie récupérée dans les condensats permet ainsi d'atteindre un rendement global annuel de 109 % sur PCI.

### Régulation Vitotronic intuitive

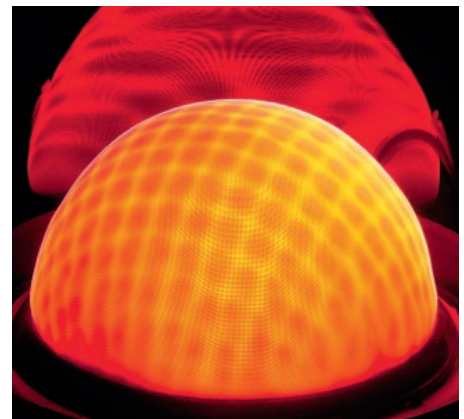
L'installateur et l'utilisateur profitent de la même manière de la régulation Vitotronic simple à utiliser. Le menu déroulant est d'une structure logique et facile à comprendre, l'écran est éclairé, d'un affichage fortement contrasté et facile à lire. Une fonction d'aide indique en cas de doute les autres étapes d'entrée des paramètres. L'interface graphique permet aussi d'afficher les courbes de chauffe ainsi que l'apport solaire.

### Une régulation de combustion intelligente

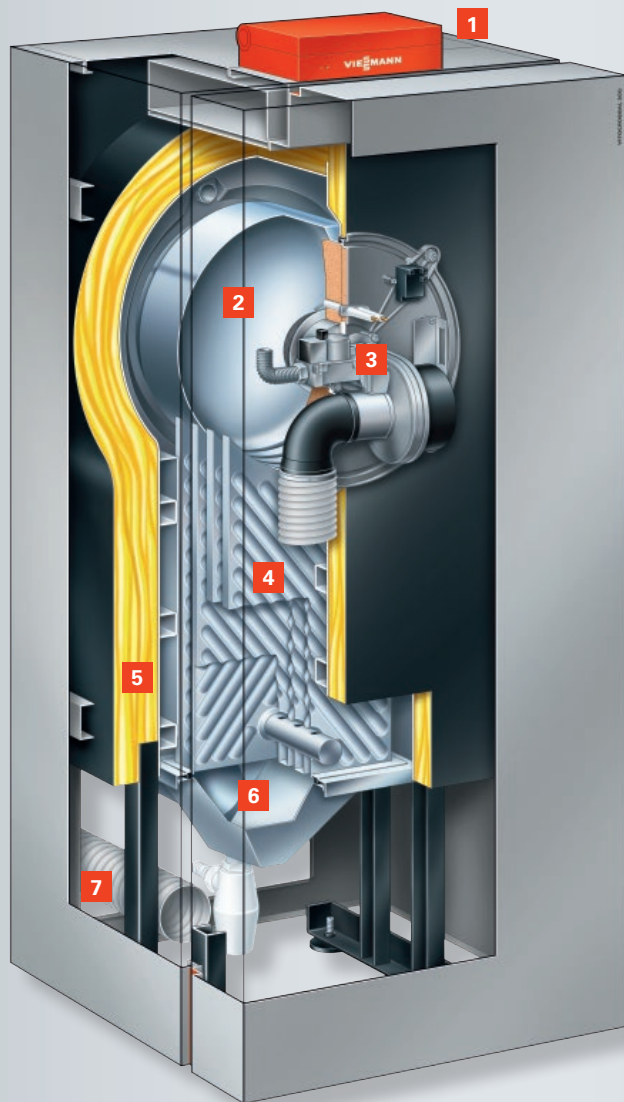
Le brûleur gaz MatriX éprouvé avec régulation de combustion Lambda Pro Control s'adapte automatiquement aux modifications de la qualité du gaz et garantit un rendement global annuel de 109 % sur PCI et ce pour le gaz naturel et le propane.

### Fonctionnement avec une ventouse possible

Sur tous les modèles jusqu'à 60 kW de puissance, le fonctionnement avec une ventouse est possible et permet de monter la chaudière à condensation à un emplacement au choix à l'intérieur du bâtiment.



Une avancée de la technique de chauffage Viessmann : le brûleur MatriX



### Vitocrossal 300

- 1 Régulation numérique de chaudière Vitotronic 200
- 2 Chambre de combustion en acier inoxydable refroidie par eau
- 3 Brûleur modulant gaz MatriX avec régulation de combustion Lambda Pro Control
- 4 Surfaces d'échange Inox-Crossal en acier inoxydable austénitique
- 5 Isolation renforcée
- 6 Evacuation des condensats
- 7 Admission d'air pour le fonctionnement avec une ventouse



Régulation Vitotronic avec menu déroulant clairement structuré

### Profitez de ces avantages

- Chaudière gaz à condensation compacte de 2,6 à 60 kW
- Rendement global annuel allant jusqu'à 98 % sur PCS/109 % sur PCI
- Surfaces d'échange Inox-Crossal en acier inoxydable austénitique pour une condensation performante
- Surfaces d'échange verticales Inox-Crossal avec effet d'auto-nettoyage grâce aux surfaces lisses
- Brûleur modulant gaz MatriX à large plage de modulation allant jusqu'à 14 %, à fonctionnement particulièrement silencieux, économique et écologique
- Régulation de combustion Lambda Pro Control pour tous les types de gaz
- Bonne régulation et transmission fiable de la chaleur grâce à de larges lames d'eau et une capacité en eau importante assurant une forte inertie de chaudière
- Régulation Vitotronic 200 intuitive avec affichage en clair et graphique
- Fonctionnement avec une ventouse ou avec une cheminée
- La pression à la buse de fumées importante permet de pouvoir utiliser des longueurs de conduits de fumées importantes

## Caractéristiques techniques Vitocrossal 300



<b>Puissance nominale (50/30°C)</b>	kW	2,6 – 13	2,6 – 19	5,2 – 26	7 – 35	12 – 45	12 – 60
<b>Puissance nominale (80/60°C)</b>	kW	2,4 – 11,8	2,4 – 17,2	4,7 – 23,5	6,3 – 31,7	10,9 – 40,8	10,9 – 54,3
<b>Dimensions (totales)</b>							
Longueur	mm	684	684	684	684	801	801
Largeur	mm	660	660	660	660	660	660
Hauteur	mm	1562	1562	1562	1562	1562	1562
<b>Poids</b>	kg	119	119	122	125	155	160
<b>Capacité eau de chaudière</b>	litres	53	53	51	49	71	71
<b>Classe d'efficacité énergétique</b>		A	A	A	A	A	A

Votre installateur :